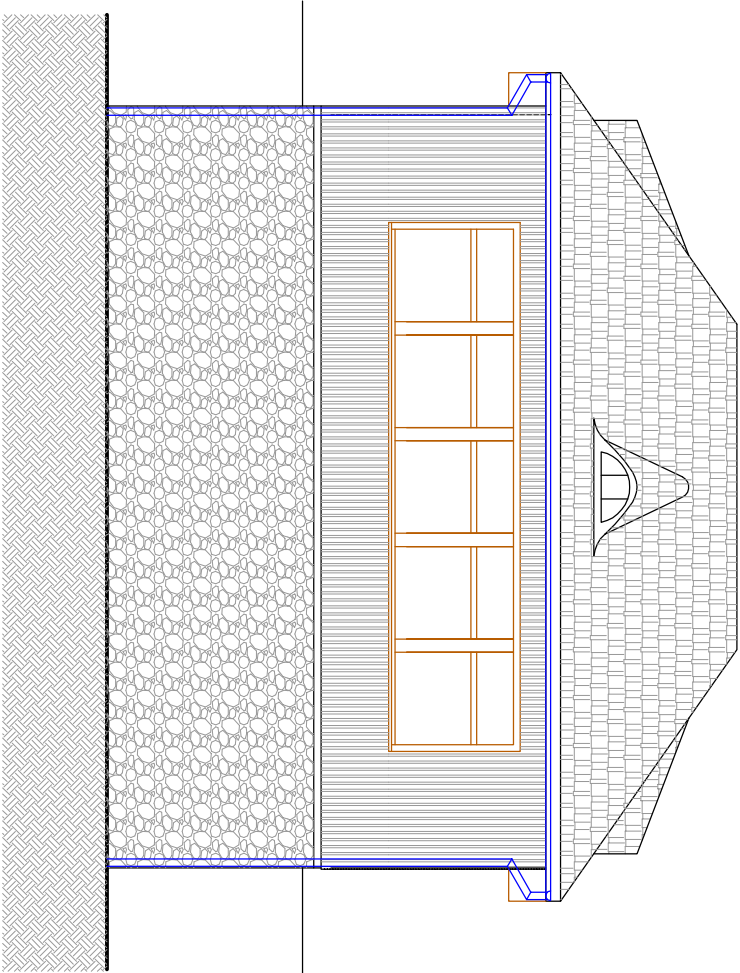
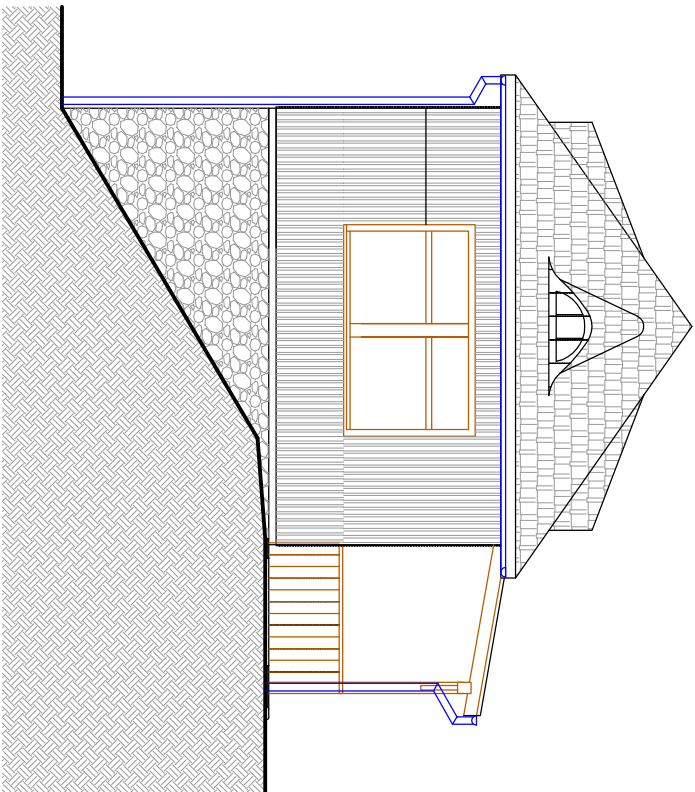


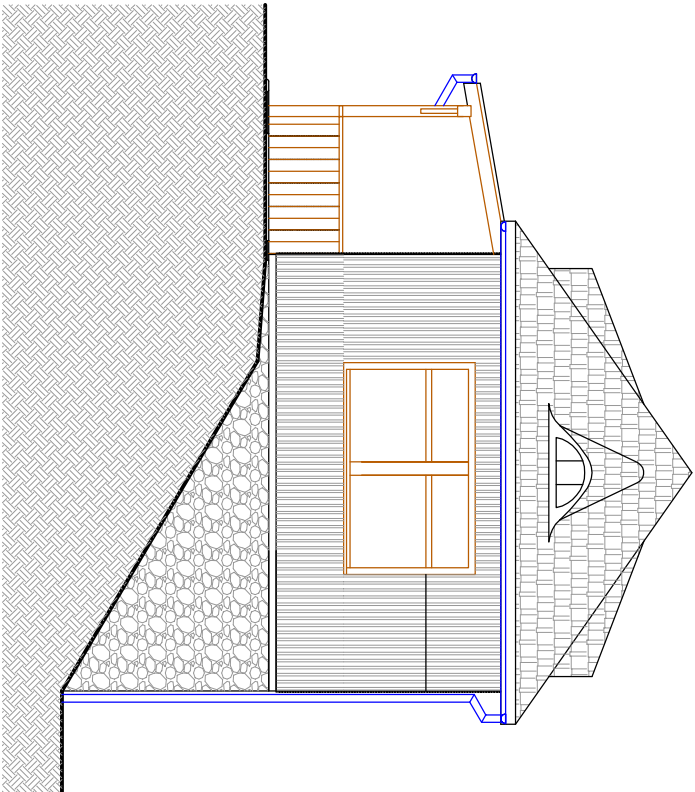
pohled SEVERNÍ



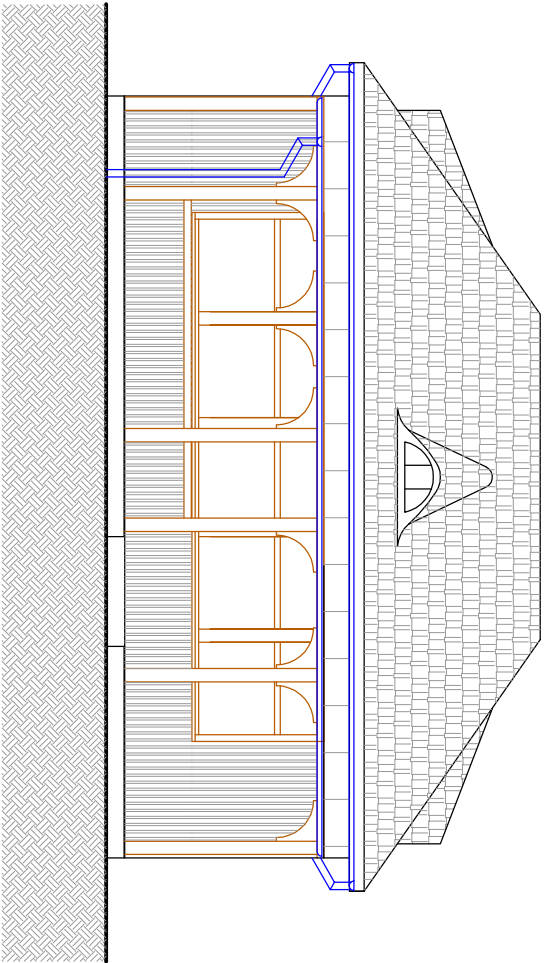
pohled ZÁPADNÍ

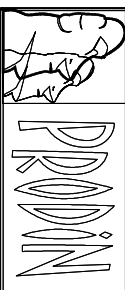


pohled VÝCHODNÍ



pohled JIŽNÍ



Vyracoval: Ing. Pavel Janda		Zodp. projektant: Ing. Pavel Janda		Kontroloval: Ing. Michal Procházka	
Kraj: Liberecký		Pracoviště: Chotyně			
Investor Správa železnic, státní organizace, OŘ Hradec Králové					
Akce: Chotyně zastávka – oprava (částečná demolice a oprava) – PD					
<div><div><div><div>PRODIN A.S.</div><div>PRŮMYŠLOVÝ ÚSTAV</div><div>53002 PANDURICE</div><div>Tel.: 466 791 525</div></div><div><div>IČO: 25282161</div><div>DIČ: CZ025282161</div><div>JEDNOŠOPNÝ ÚSTAV</div><div>Tel.: 466 791 525</div></div></div></div>					
Formát 2xA4					
Datum 06/2020					
Účel DSP					
Č. zakázky 3110/19/158					
Změna				Č. kopie	
Měřítko					
1:100					
Obsah výkresu:				Č. výkresu	
POHLEDY – NÁVRH				05	